

Инструкция по съему показаний с счётчика электроэнергии Милур 107

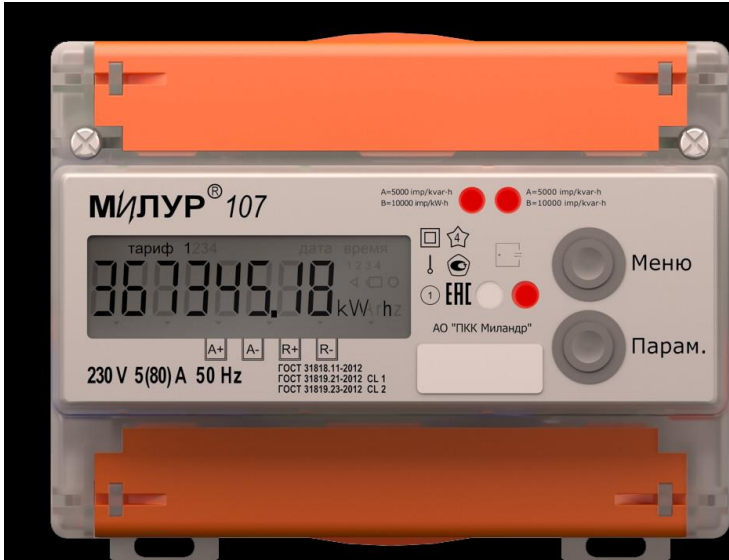


Рисунок 1

Для съёма текущих показаний по тарифу «День» необходимо дождаться режима индикации на экране электросчетчика

Тариф 1

(рисунок 1).

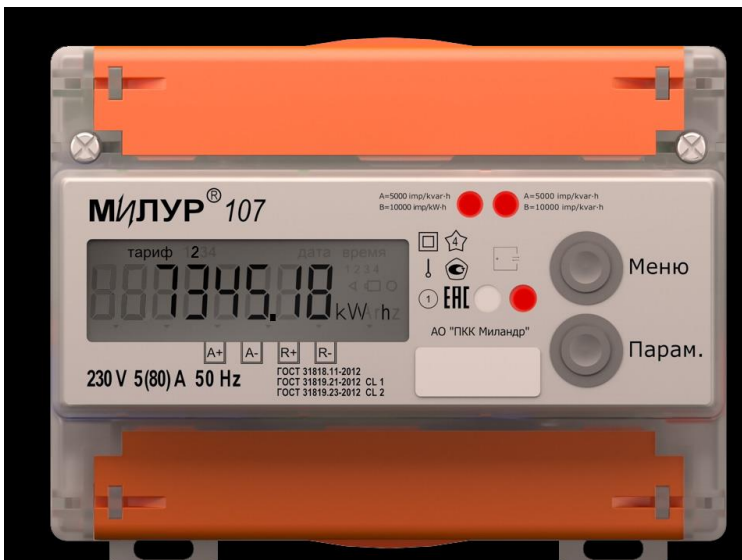


Рисунок 2

Для съёма текущих показаний по тарифу «Ночь» необходимо дождаться режима индикации на экране электросчетчика

Тариф 2

(рисунок 2).

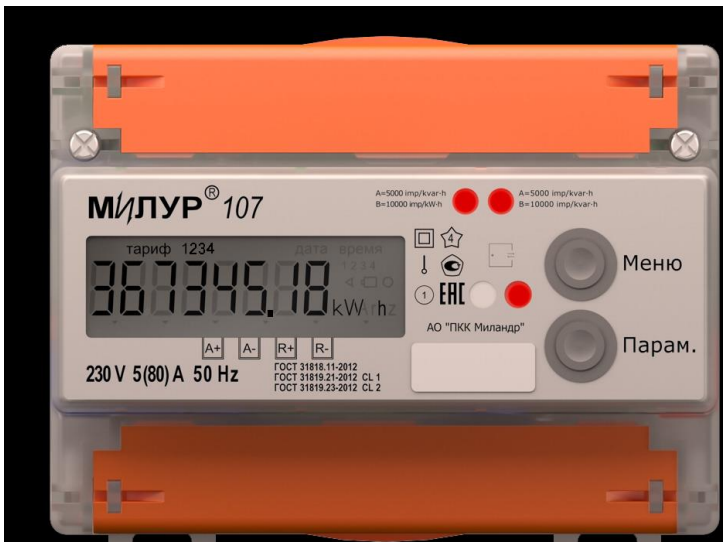


Рисунок 3

Для снятия общих показаний необходимо дождаться индикации на ЖК-экране счётчика электрической энергии символа

Тариф 1234

(рисунок 3)